



TROTT' Cap Guéry

Trottinette tout terrain 100% électrique



PARCOURS

TROT'RX- circuit vert

Distance: 1.4 km

D+: + 47 m



TROT'RX- circuit bleu

Distance: 4.8 km

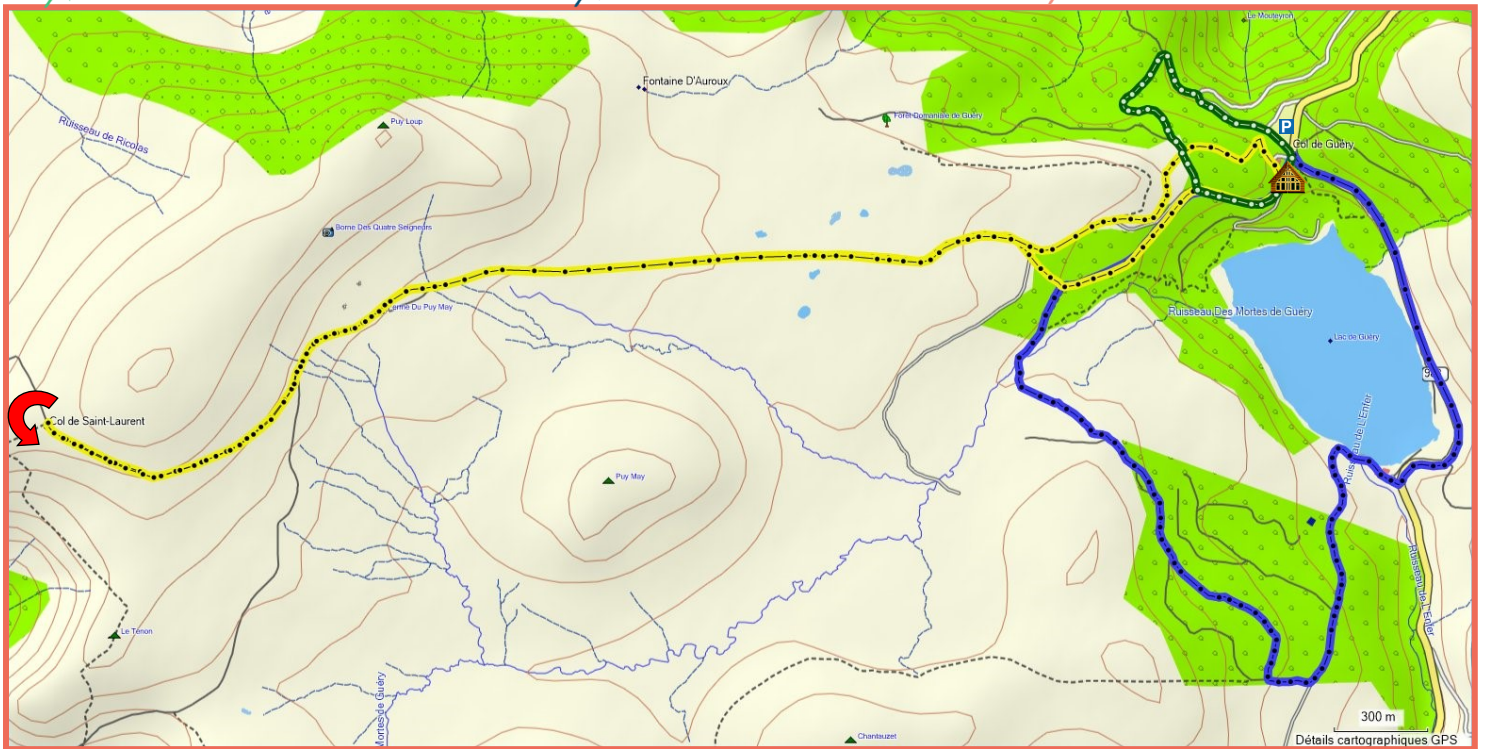
D+: + 127 m



TROT'RX- circuit Orange

Distance: 8 km

D+: + 205 m



Légende



: Centre Montagnard Cap Guéry



: Sentier d'initiation



: Sentier Banne d'Oranche
(jusqu'au Col St Laurent)



: Sentier tour du lac



: Faire demi-tour sur terrain plat



: Plaine



: Forêt



: Lac



: Parking



: Route



Découvertes



Ces circuits ne sont qu'espaces, horizons et pleine nature. Ils regorgent de richesses naturelles reconnues ...

Pour preuves, les protections mises en place afin de conserver ce patrimoine : Site Classé, Site Inscrit, Zone d'Intérêt Faunistique et Floristique, et Zone Natura 2000.

Observez ! Le Lac du Guéry...



Carte d'identité

Nom : Lac de Guéry

Né à : Orcival, Le Mont-Dore, Perpezat, et Saulzet-le-Froid

Taille : 25 hectares

* 750 m de long

* 350 m de large

* Profondeur : 16 m

* 1246 m d'altitude

Signe particulier : Plus haut lac d'Auvergne, c'est le seul de France où se pratique la pêche blanche (pêche sous la glace).

Déambulez ! Les volcans...



Nous sommes au cœur des volcans du massif des Monts-Dore et, ici, tous les éléments se sont unis pour que l'Auvergne soit le théâtre de gigantesques cataclysmes : fissures, glaciers, effondrements, soulèvements, remontées magmatiques fluides, pâteuses...

Durant près de cinq millions d'années, la région est inondée de coulées et subit des explosions volcaniques majeures. Les quatre grandes phases éruptives vont former ce qui va devenir un volcan complexe, appelé stratovolcan des Monts-Dore.

Se créent :

- la BANNE D'ORDANCHE dont le plateau du Guéry est le cœur même (-2 millions d'années)
- l'AIGUILLER, sur l'autre versant du lac du Guéry (-2 millions d'années)
- les roches TUILIERE et SANADOIRE (-2 millions d'années)
- Puy de SANCY (330 000 ans)
- Puys de LA TACHE, MONNE, ANGLE, BARBIER (250 000 ans).

Fouinez ! La Martre vs La Fouine



Qui est qui ?



Un premier critère de distinction est la couleur du pelage. En effet, la fouine a une couleur gris/brun, avec un plastron blanc qui descend généralement de manière plus importante sur les pattes. La martre, quant à elle, a une couleur brun chocolat, avec un plastron clair généralement jaune orangé.

Par ailleurs, la fouine apparaît plus svelte que la martre sur le terrain, et sa queue est moins touffue. Son museau est aussi plus massif et plus clair, avec une truffe généralement rose (alors que celle de la martre est normalement sombre).

Enfin, la martre est plutôt forestière alors que la fouine fréquente volontiers les vergers, les parcs et jardins, les villages et même les villes. Ouvrez l'œil ! 🦊🦉



RÔLE ÉCOLOGIQUE ET MENACES

Ces animaux sont souvent considérés comme nuisibles, car ils peuvent s'attaquer aux poulaillers et clapiers. En réalité, ils sont plutôt les alliés des agriculteurs car ils les aident à se débarrasser des rongeurs qui s'attaquent aux récoltes, et évitent que ceux-ci pullulent. Ils ont cependant été beaucoup chassés, pour la raison précédente, mais aussi pour leur fourrure. La martre, le putois et la belette sont d'ailleurs toujours sur la liste des espèces nuisibles et peuvent à se titre être chassés.

Malheureusement, la destruction/fragmentation de leur habitat, la chasse, la lutte contre les rongeurs (poisons qui peuvent ensuite affecter les mustélidés)... sont autant de facteurs qui affectent ces espèces qui ont pourtant un rôle écologique important.



Ecoutez ! Le Pic Noir, marteau piqueur forestier

Dans les années 50, le Pic Noir était rare en France. Typiquement montagnard, il n'était alors l'hôte que des Alpes, Pyrénées, Massif Central, Vosges et Jura. De nos jours, cette espèce protégée est bien installée sur plus de 90% du territoire français.



Il nous laisse d'impressionnants indices de sa présence, tel ce tronc buriné à grands coups de bec !

Pour comprendre l'ampleur de ce "chantier", notez que cet oiseau de seulement 300g doit donner quelque 15 à 20 coups de bec pour extraire un simple copeau de 2 cm ! A raison de 150 coups de bec à la minute. Essayez donc de mettre un simple coup de tête dans cet épicéa sans vous estourbir !!

Pourquoi martèle-t-il ainsi ? Pour rechercher sa nourriture (larves xylophages), la cavité renferme des locataires, communiquer, creuser sa loge pour nidifier ou plus simplement pour céder à son irrésistible envie de percer, trouser, tarauder, bucheronner...

Bon à savoir ! Différence entre l'Épicéa et le Sapin

Le sapin se reconnaît grâce au positionnement à plat des aiguilles. Les aiguilles sont plates avec deux traits blancs sur la face inférieure (des skis de fourmis !). Les cônes sont dressés vers le haut.

L'épicéa, quant à lui, a des aiguilles tout autour des branches. Les aiguilles sont plus piquantes. Les cônes sont pendants. Et oui le mythe est rompu ce n'est donc pas un Sapin de Noël mais généralement un Epicéa de Noël.



Epicéa



Sapin





Sentir le temps qui passe... Les ruines du Puy May



Sous leur air de désolation, ces ruines témoignent d'une époque glorieuse; faite d'aventures et de défis. Ici c'est inscrit l'une des pages de l'aviation avec cet ancien centre d'entraînement pour planeurs.

Créé en 1931, l'Aéro-club d'Auvergne de la Banne d'Ordanche devient, en 1934, le Centre National de Vol à Voile. En 1936, la guerre menaçant le site devient alors propriété du ministère de l'air.

A cette époque, des pilotes de toute la France viennent ici s'entraîner à piloter sur des planeurs avant de passer à des avions à moteur.

Au sommet du Puy Loup subsiste un témoin de cette épopée : une construction circulaire, véritable tour de guet en béton pour un paysage à 360°.



Voilà...

Vous quittez l'intimité du plateau du Guéry, site unique et protégé. Mais la nature mérite partout votre attention, d'autres espaces sont à découvrir... De nombreux sentiers pédestres existent pour vous guider vers d'autres découvertes naturalistes... Ne ressentez-vous pas leurs appels ?

A vos souliers, prêts, partez !





Règles de sécurité



- Le port du casque est **OBLIGATOIRE** !
- Ne pas être en contact avec l'**EAU**, la Trot'rx est électrique !
Il est donc interdit de rouler dans le lac ou les ruisseaux, car dangereux !
- Ne pas **SORTIR** des sentiers balisés !
- Respecter le **CODE DE LA ROUTE** !
- Respecter les **USAGERS** (randonneurs, animaux...) !
- Tout mineur doit être **ACCOMPAGNE** par une personne majeure responsable !
- Ne pas **DEGRADER** les aménagements extérieurs (clôtures,...)
- Ne pas **ACCELERER exagérément** dans les montées : risque de surchauffe de la batterie !
- Ne pas **DEGRADER** le matériel !
- Adapter sa **VITESSE** !



Numéros à joindre en cas de problème

En cas de problème matériel appeler le **04.73.65.20.09** 

Pour toute urgence appeler les numéros :

- Samu : **15** 
- Pompier : **18** 
- Numéro d'appel d'urgence U.E : **112** 